

**АДМИНИСТРАЦИЯ
ПИМЕНО-ЧЕРНЯНСКОГО СЕЛЬСКОГО ПОСЕЛЕНИЯ
КОТЕЛЬНИКОВСКОГО МУНИЦИПАЛЬНОГО РАЙОНА
ВОЛГОГРАДСКОЙ ОБЛАСТИ**

**ПРОЕКТНАЯ ДОКУМЕНТАЦИЯ: «ОБУСТРОЙСТВО ПЕШЕХОДНОЙ ЗОНЫ ПО
УЛ. МАРИЕВКА, 6 – МАРИЕВКА, 8, В Х. НИЖНИЕ ЧЕРНИ,
КОТЕЛЬНИКОВСКОГО РАЙОНА, ВОЛГОГРАДСКОЙ ОБЛАСТИ**

2019 г.

ПАСПОРТ

**Обустройство пешеходной зоны по ул.
Мариевка, 6 – Мариевка, 8 в х. Нижние
Черни, Котельниковского
муниципального района, Волгоградской
области**

**Глава Пимено-
Чернянского сельского поселения**

О.В. Кувшинов

СОСТАВ ПРОЕКТА

1	Пояснительная записка
2	Технико-экономические показатели
3	Графическая часть
4	Сметная документация
5	Протокол общественного обсуждения

ПОЯСНИТЕЛЬНАЯ ЗАПИСКА

ПРОЕКТНОЕ ПРЕДЛОЖЕНИЕ выполнено для реализации обустройства пешеходной зоны по ул. Мариевка, 6- Мариевка, 8, в х. Нижние Черни. Котельниковского муниципального района Волгоградской области.

Существующее положение.

В настоящее время пешеходная зона, расположенная в х. Нижние Черни действующая. В весенний период является подтопленной территорией, соответственно у граждан, проживающих в данной жилой зоне отсутствует беспрепятственная возможность передвижения в указанный период времени. Утрачивается связь с общественными, производственными и иными зданиями, с остановками общественного транспорта, учреждениями культурно-бытового обслуживания.

Основные проектные решения.

Работы по проектным решениям будут проводиться в один этап.

1. Подготовительные работы по корчевке кустарников и пней и пр. Срезка растительного грунта толщиной 0,15 м.
2. Строительно-монтажные работы по монтажу металлоконструкций основания пешеходной зоны, антикоррозийной защите, устройству сплошного настила и металлических ограждений пешеходной зоны.

ТЕХНИКО-ЭКОНОМИЧЕСКИЕ ПОКАЗАТЕЛИ

Длина пешеходной зоны – 25,0 м.,

Ширина – 1,10 м.,

Максимальная высота от нулевой отметки – 1,50 м.,

Минимальная глубина опор от нулевой отметки – 1,50 м,

Высота перил от уровня верха настила пешеходной зоны – 1,20 м.

Опоры пешеходной зоны – монолитные железобетонные опоры

Несущие опоры стальные двутавровые балки.

Ограждение пешеходной зоны

Настил пешеходной зоны.

Стоимость строительства – 546,141 тыс.руб.

Продолжительность строительства: 3 квартал 2019 года



Паспорт

проекта, представляемого на Волгоградский областной конкурс проектов местных инициатив в 2019 году

1. «Обустройство пешеходной зоны по ул. Мариевка 6 – Мариевка 8, х. Нижние –Черни, Котельниковского района Волгоградской области»
2. Место реализации проекта: Волгоградская область, Котельниковский район, хутор Нижние-Черни, ул. Мариевка 6 – Мариевка 8.,
3. Цель и задачи проекта: создание беспрепятственной среды для удобства передвижения жителей хутора к социально-значимым объектам.
4. Ожидаемые результаты: создание допустимых продольных и поперечных уклонов по пешеходному пути для удобного и безопасного движения пешеходов и обеспечение быстрого и полного отвода поверхностных вод с территории застройки.
5. Целевая группа на которую рассчитан проект (программа): жители всех возрастных категорий по улице Мариевка хутора Нижние-Черни.
6. Механизм реализации (перечень действий, мероприятий):
- создание рабочей группы по реализации проекта;

- проведение анализа состояния существующего положения зон жилой застройки, которая является подтопляемой в период половодья;
 - разработка проектного решения по обустройству участка;
 - общественные обсуждения проекта;
 - отбор подрядных организаций для обустройства территории;
 - реализация проекта;
 - осуществление контроля за выполнением работ;
 - приёмка выполненных работ;
7. Технико-экономическое обоснование проекта:
Длина обустройства пешеходной зоны – 25 м; ширина -1.10 м.
Объём средств на реализацию проекта составляет:
- областной бюджет – 250.000 рублей;
 - местный бюджет - 286.141 рублей;
 - средства населения – 10 000 рублей;
8. Реализация проекта: до 31.12 2019 г.
9. Фото, схемы - прилагаются
10. Сайт администрации Пимено-Чернянского сельского поселения: пимено-чернянское.рф.
11. Протокол собрания граждан – прилагается.

Глава Пимено-Чернянского
сельского поселения

О.В. Кувшинов

1	Наименование администрации	Администрация Пимено-Чернянского сельского поселения Котельниковского муниципального района Волгоградской области
2	Полное название проекта (программы)	Обустройство пешеходной зоны по ул. Мариевка,6 – Мариевка, 8, в х. Нижние Черни, Котельниковского муниципального района, Волгоградской области
3	Цели и задачи проекта (программы)	Цель – создание беспрепятственной среды для удобства передвижения жителей хутора. Задача - обустройства пешеходной зоны в х. Нижние Черни Котельниковского муниципального района Волгоградской области. Начало участка ул. Мариевка, 6, окончание – ул. Мариевка, 8.
4	Место реализации проекта	Волгоградская область, Котельниковский район, хутор Нижние Черни (участок ул. Мариевка, 6 – ул. Мариевка, 8)
5	Ожидаемые результаты	Создание допустимых продольных и поперечных уклонов по проездам, пешеходным путям для удобного и безопасного движения пешеходов и обеспечения быстрого и полного отвода поверхностных вод с территории застройки
6	Целевая группа, на которую рассчитан проект (программа)	Население и хозяйствующие субъекты
7	Механизм реализации (перечень действий и мероприятий)	<ul style="list-style-type: none"> - создание рабочей группы по реализации проекта; - проведение анализа состояния существующего положения зон жилой застройки, которая является подтопляемой в период половодья; - разработка проектного предложения по обустройству участка; - общественные обсуждения проекта; - проведение конкурса по отбору подрядных организаций для благоустройства территории;

		<ul style="list-style-type: none"> - реализация проекта; - осуществление контроля за выполнением работ; - приемка выполненных работ
8	Этапы и сроки реализации:	<p>Подготовительные работы:</p> <ul style="list-style-type: none"> - корчевка кустарников, пней и пр. (3 квартал 2019 года); - срезка растительного грунта (3 квартал 2019 года); - строительно-монтажные работы (3 квартал 2019 года). <p>Срок строительства: 3 месяца (до 01 октября 2019 года)</p>
9	Технико-экономическое обоснование проекта	<p>Длина пешеходной зоны – 25,0 м; Ширина – 1,10 м; Стоимость строительства (2,3 кварталы 2019 года) – 546,141 тысяч рублей 00 копеек., из них, 286,141 тыс. руб. средства Администрации Пимено-Чернянского сельского поселения, собственные средства граждан и хозяйствующих субъектов составят не менее 2% от средств дотации (10,0 тыс.руб.)</p>
10	Эффективность от реализации проекта (программы)	<p>Обеспечение пешеходной связи и передвижения на территории Пимено-Чернянского сельского поселения. Возможность безопасного, беспрепятственного и удобного передвижения людей, включая инвалидов и маломобильные группы населения.</p>
11	Проектные материалы	прилагаются
12	Контактные данные должностного лица, ответственного за разработку проекта (программы)	<p>Глава Пимено-Чернянского сельского поселения Котельниковского муниципального района Волгоградской области Кувшинов Олег Витальевич, тел. Моб. 89270609581, раб.тел. 8(84476)72317</p>



**АДМИНИСТРАЦИЯ
ПИМЕНО-ЧЕРНЯНСКОГО СЕЛЬСКОГО ПОСЕЛЕНИЯ
КОТЕЛЬНИКОВСКОГО МУНИЦИПАЛЬНОГО РАЙОНА
ВОЛГОГРАДСКОЙ ОБЛАСТИ**

404365, х. Пимено-Черни, Котельниковского р-на, Волгоградской обл., тел\факс 7-23-617,

ОКПО 04126761, ОГРН – 1053458080455, ИНН – 3413008800, КПП – 341301001

от 28.03.2019

№ 190

Заместителю председателя комитета финансов Волгоградской области –
начальнику управления бюджетной политики в отраслях экономики и межбюджетных отношений
Завьялову Дмитрию Юрьевичу

ГАРАНТИЙНОЕ ПИСЬМО

Администрация Пимено-Чернянского сельского поселения Котельниковского муниципального района Волгоградской области гарантирует софинансирование расходов по проекту: «Обустройство пешеходной зоны по ул. Мариевка, 6 – Мариевка, 8, в х. Нижние Черни, Котельниковского муниципального района, Волгоградской области» в сумме 286,141 тыс.руб. (Двести восемьдесят шесть тысяч сто сорок один рубль 00 копеек)

Глава Пимено-
Чернянского сельского поселения

О.В. Кувшинов

Исп. А.М. Пименова
Тел. 72317



**АДМИНИСТРАЦИЯ
ПИМЕНО-ЧЕРНЯНСКОГО СЕЛЬСКОГО ПОСЕЛЕНИЯ
КОТЕЛЬНИКОВСКОГО МУНИЦИПАЛЬНОГО РАЙОНА
ВОЛГОГРАДСКОЙ ОБЛАСТИ**

404365, х. Пимено-Черни, Котельниковского р-на, Волгоградской обл., тел\факс 7-23-617,

ОКПО 04126761, ОГРН – 1053458080455, ИНН – 3413008800, КПП – 341301001

Обязательство

В целях участия в Волгоградском областном конкурсе проектов местных инициатив в 2019 году с проектом «Обустройство пешеходной зоны по ул. Мариевка, 6 – Мариевка, 8, в х. Нижние Черни, Котельниковского района, Волгоградской области», я, Кувшинов Олег Витальевич, глава Пимено-Чернянского сельского поселения Котельниковского муниципального района Волгоградской области, действующий на основании Устава, обязуюсь обеспечить организацию сбора средств с населения, учитываемые в бюджете Пимено-Чернянского сельского поселения по проекту – победителю в объеме не менее 2 процентов от областной доли финансирования.

Глава Пимено-
Чернянского сельского поселения

О.В. Кувшинов

Протокол собрания граждан

х. Нижние Черни
Котельниковский район
Волгоградская область

22 марта 2019 года

Место проведения: 404364, Волгоградская обл., Котельниковский район, х. Нижние Черни, ул. Мира, 3, здание Нижне-Чернянского сельского клуба
Время проведения собрания: 10 час.00 мин.
Котельниковский муниципальный район
Пимено-Чернянское сельское поселение
Населенный пункт – х. Нижние Черни

Председатель собрания: Глава Пимено-Чернянского сельского поселения Котельниковского муниципального района Волгоградской области Кувшинов Олег Витальевич,

Секретарь собрания: главный специалист Администрации Пимено-Чернянского сельского поселения Авдеева Юлия Витальевна.

Присутствовало: 21 человек.

Повестка дня:

1. Принятие решения по вопросу подачи заявки для участия в Волгоградском областном конкурсе проектов местных инициатив в 2019 году по реализации сводного плана отраслевого проекта комитета финансов Волгоградской области «Поддержка местных инициатив населения Волгоградской области» № п/10 от 26.09.2018 г..
2. Определение актуальных вопросов для участия в поддержке местных инициатив: обсуждение проекта «Обустройство пешеходной зоны по ул. Мариевка, 8 в х. Нижние Черни, Котельниковского муниципального района Волгоградской области»

Слушали: Кувшинов О.В.

Уважаемые жители х. Нижние Черни! Начиная с 2019 года в Волгоградской области стартует реализация проекта «Поддержка местных инициатив населения».

Проект по поддержке местных инициатив – это механизм, позволяющий объединить финансовые ресурсы областного бюджета, бюджета муниципального образования, средств физических и юридических лиц, и направить их на решение социально-значимых проблем.

Уникальность проекта в том, что повышение качества жизни муниципального образования зависит в первую очередь от активности самих жителей. Именно население решает, какой проект оно будет реализовывать.

Цель проекта – создание условий для повышения уровня вовлечения граждан в осуществление местного самоуправления на территории Волгоградской области, увеличение количества граждан, участвующих в решении вопросов местного значения.

Муниципальное образование со своей стороны должно осуществить паритетное софинансирование проекта в равной или более доле от софинансирования со стороны областного бюджета. Собственные средства граждан и хозяйствующих субъектов составят не менее 2 % от средств дотации.

Жители Волгоградской области путем интернет-голосования на портале инициативного бюджетирования Волгоградской области будут выбирать приоритетные, с их точки зрения, проекты.

Предлагаемый к обсуждению проект «Обустройство пешеходной зоны по ул. Мариевка, 8 в х. Нижние Черни, Котельниковского муниципального района Волгоградской области» предусматривает обустройство пешеходной зоны с целью беспрепятственной среды для удобства передвижения жителей хутора. На данном объекте не требуется вынос сетей инженерно-технического обеспечения. Участок является труднопроходимым в период весеннего половодья, так как жилая зона является подтапливаемой.

РЕШИЛИ: Принять участие в Волгоградском областном конкурсе проектов местных инициатив в 2019 году, представить на рассмотрение проект «Обустройство пешеходной зоны по ул. Мариевка, 6 – Мариевка, 8 в х. Нижние Черни, Котельниковского муниципального района Волгоградской области».

Голосовали «за» - 21 чел., «против» - 0, «воздержавшиеся» - 0.

Предполагаемая общая стоимость реализации проекта – 546,141 тыс.руб. (Пятьсот сорок шесть тысяч сто сорок один рубль 00 копеек).

Сумма вклада населения (безвозмездных поступлений от физических лиц) на реализацию проекта – 10 000 (Десять тысяч рублей 00 копеек).

Приложение:

Список граждан, присутствующих на собрании на 1 (одном) листе.

Председатель собрания, глава
Пимено-Чернянского сельского поселения

Секретарь собрания



О.В. Кувшинов

Ю.В. Авдеева

Приложение к протоколу собрания граждан
 х. Нижние Черни, Котельниковского района
 Волгоградской области от 22.03.2019 года

№ п/п	Фамилия, имя, отчество	подпись
1	Кружк Н.С.	<i>[Handwritten signature]</i>
2	Колесникова А.В.	<i>[Handwritten signature]</i>
3	Карнов В.В.	<i>[Handwritten signature]</i>
4	Елкин В.В.	<i>[Handwritten signature]</i>
5	Гурьянов А.Н.	<i>[Handwritten signature]</i>
6	Шейкина Н.А.	<i>[Handwritten signature]</i>
7	Гурьянов Е.В.	<i>[Handwritten signature]</i>
8	Брыкамина Е.В.	<i>[Handwritten signature]</i>
9	Колчинчик И.С.	<i>[Handwritten signature]</i>
10	Ерланов З.А.	<i>[Handwritten signature]</i>
11	Кубишнев В.И.	<i>[Handwritten signature]</i>
12	Кубишнев А.И.	<i>[Handwritten signature]</i>
13	Мавров А.Н.	<i>[Handwritten signature]</i>
14	Дрозденко Н.С.	<i>[Handwritten signature]</i>
15	Кусидица В.И.	<i>[Handwritten signature]</i>
16	Лебковской В.А.	<i>[Handwritten signature]</i>
17	Мазарев Ю.И.	<i>[Handwritten signature]</i>
18	Лебковская Е.С.	<i>[Handwritten signature]</i>
19	Лебковская Н.Ф.	<i>[Handwritten signature]</i>
20	Лебковский А.Ф.	<i>[Handwritten signature]</i>
21	Машинина Ростислав Мих.	<i>[Handwritten signature]</i>

Пешеходная зона

Конструктивные решения

Главный инженер проекта

И.И. Семенович

Коллективный архитектор проекта

И.В. Прокопенко

Волгоград 2019

ООО «Премиум Проект»

Саморегулируемая организация, основанная на членстве лиц, осуществляющих подготовку проектной документации
Союз проектных документаций Ассоциации
«Объединение проектировщиков «ПроектСити»

**«Обустройство пешеходной зоны по ул. Мариевка, 6 –
Мариевка, 8, в х. Нижние-Черни, Котельниковского му-
ниципального района, Волгоградской области»**

ПРОЕКТНАЯ ДОКУМЕНТАЦИЯ

02-19-КР

Пешеходная зона

Конструктивные решения

Главный инженер проекта

Н.Н. Овчинников

Главный архитектор проекта

И.В. Прокопенко

Волгоград 2018 г.

Име. № подл.	Подп. и дата
Име. № дубл.	Взам. инв. №
Подп. и дата	Подп. и дата

ВЫДИСКА

из реестра членов саморегулируемой организации

21 марта 2019г.

(дата)

№ 12

Саморегулируемая организация: АС «Объединение проектировщиков «ПроектСити»

основанная на членстве лиц, осуществляющих проектирование

(вид саморегулируемой организации)

Ассоциация «Объединение проектировщиков «ПроектСити»

(полное наименование саморегулируемой организации)

123022, г. Москва, ул. Красная Пресня, д. 28, комн. 303А

объединениепроектсити.рф

(адрес места нахождения, адрес официального сайта в информационно-телекоммуникационной сети «Интернет»)

СРО-П-180-06022013

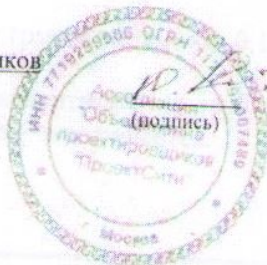
(регистрационный номер в государственном реестре саморегулируемых организаций)

N п/п	Вид информации	Сведения
1	2	3
1	Сведения о члене саморегулируемой организации: идентификационный номер налогоплательщика, полное и сокращенное (при наличии) наименование юридического лица, адрес места нахождения, фамилия, имя, отчество индивидуального предпринимателя, дата рождения, место фактического осуществления деятельности, регистрационный номер члена саморегулируемой организации в реестре членов и дата его регистрации в реестре членов	ОБЩЕСТВО С ОГРАНИЧЕННОЙ ОТВЕТСТВЕННОСТЬЮ «Премиум Проект» (ООО «Премиум Проект») ИНН 3443124530 400066, Волгоградская область, Волгоград, проспект им. В.И. Ленина, дом 2, корпус б, ком.17 Регистрационный номер в реестре членов: 210218/479 Дата регистрации в реестре: 21.02.2018
2	Дата и номер решения о приеме в члены саморегулируемой организации, дата вступления в силу решения о приеме в члены саморегулируемой организации	Решение б/н от 09.01.2018 вступило в силу 21.02.2018
3	Дата и номер решения об исключении из членов саморегулируемой организации, основания исключения	Действующий член Ассоциации
4	Сведения о наличии у члена саморегулируемой организации права соответственно выполнять инженерные изыскания, осуществлять подготовку проектной документации, строительство, реконструкцию, капитальный ремонт объектов капитального строительства по договору подряда на выполнение инженерных изысканий, подготовку проектной документации, по договору строительного подряда, заключаемым с использованием конкурентных способов заключения договоров: а) в отношении объектов капитального строительства (кроме особо опасных,	Имеет право выполнять работы по осуществлению подготовки проектной документации объектов капитального строительства (за исключением работ по договорам подряда на подготовку проектной документации, заключаемым с использованием конкурентных способов заключения договоров): а) в отношении объектов капитального строительства (кроме особо опасных, технически сложных и уникальных объектов, объектов использования атомной энергии).

Выписка из реестра СРО АС «Объединение проектировщиков «ПроектСити» от 21 марта 2019г. ОБЩЕСТВО С ОГРАНИЧЕННОЙ ОТВЕТСТВЕННОСТЬЮ «Премииум Проект» (ООО «Премииум Проект») ИНН 3443124530

	технически сложных и уникальных объектов, объектов использования атомной энергии); б) в отношении особо опасных, технически сложных и уникальных объектов капитального строительства (кроме объектов использования атомной энергии); в) в отношении объектов использования атомной энергии	
5	Сведения об уровне ответственности члена саморегулируемой организации по обязательствам по договору подряда на выполнение инженерных изысканий, подготовку проектной документации, по договору строительного подряда, в соответствии с которым указанным членом внесен взнос в компенсационный фонд возмещения вреда	2 уровень ответственности
6	Сведения об уровне ответственности члена саморегулируемой организации по обязательствам по договорам подряда на выполнение инженерных изысканий, подготовку проектной документации, по договорам строительного подряда, заключаемым с использованием конкурентных способов заключения договоров, в соответствии с которым указанным членом внесен взнос в компенсационный фонд обеспечения договорных обязательств	---
7	Сведения о приостановлении права выполнять инженерные изыскания, осуществлять подготовку проектной документации, строительство, реконструкцию, капитальный ремонт объектов капитального строительства	Не приостановлено.

Генеральный директор
АС «Объединение проектировщиков
«ПроектСити»
(должность уполномоченного лица)



Синцов Ю. Г.
(инициалы, фамилия)

М.П.

1. Краткое описание объекта

1.1 Местоположение объекта благоустройства

Участок обустройства пешеходной зоны расположен в х. Нижние-Черни, Котельниковского муниципального района, Волгоградской области. Начало участка ул. Мариевка, 6, окончание – ул. Мариевка, 8.

1.2 Цель, вид благоустройства.

Данная проектная документация разработана с целью обоснования стоимости СМР по обустройству пешеходной зоны. Для целей строительства, документация может использоваться при соответствии местных условий строительства (грунты, отметки, габариты) требованиям указанным в графической части документации.

Целью обустройства пешеходной зоны, является создание беспрепятственной среды, для удобства передвижения жителей хутора.

Инженерная подготовка территории строительства заключается:

а) в подготовки территории для строительства (разравнивание и частичная планировка площадки);

б) в организации рельефа (создание допустимых продольных и поперечных уклонов по проездам, пешеходным путям для удобного и безопасного движения транспорта и пешеходов и обеспечения быстрого и полного отвода поверхностных вод с территории застройки);

До начала земляных работ по устройству опор пешеходной зоны необходимо выполнить:

- корчевку кустарников пней и пр.;
- срезку растительного грунта толщиной 0,15 м.

На данном объекте благоустройства, вынос сетей инженерно-технического обеспечения не требуется и не предусматривается.

Инв. № подл.	Подп. и дата	Взам. инв. №	02-19-ПЗ								
			Изм.	Кол.уч.	Лист	№ док.	Подп.	Дата			
			Разраб.		Шмагин			Пояснительная записка	Стадия	Лист	Листов
			ГИП		Овчинников					1	2
			Н.контр.		Прокопенко						

Мероприятия по обустройству пешеходной зоны включают следующие виды строительно-монтажных работ:

- срезка растительного слоя;
- отрывка котлованов под устройство опор пешеходной зоны;
- вязка арматуры и устройство монолитных железобетонных опор;
- гидроизоляция частей опор соприкасающихся с грунтом;
- обратная засыпка и уплотнение котлованов опор;
- монтаж несущих металлоконструкций основания пешеходной зоны;
- антикоррозионная защита металлоконструкций;
- устройство сплошного дощатого настила пешеходной зоны;
- устройство металлического ограждения пешеходной зоны и антикоррозионная обработка.

Инв. № подл.	Подп. и дата	Взам. инв. №						02-19-ПЗ	Лист
			Изм.	Копуч.	Лист	№ док.	Подп.		Дата

Ведомость основных комплектов рабочих чертежей

Обозначение	Наименование	Примечание
КР	Конструктивные решения	

Ведомость рабочих чертежей основного комплекта 02-19-КР

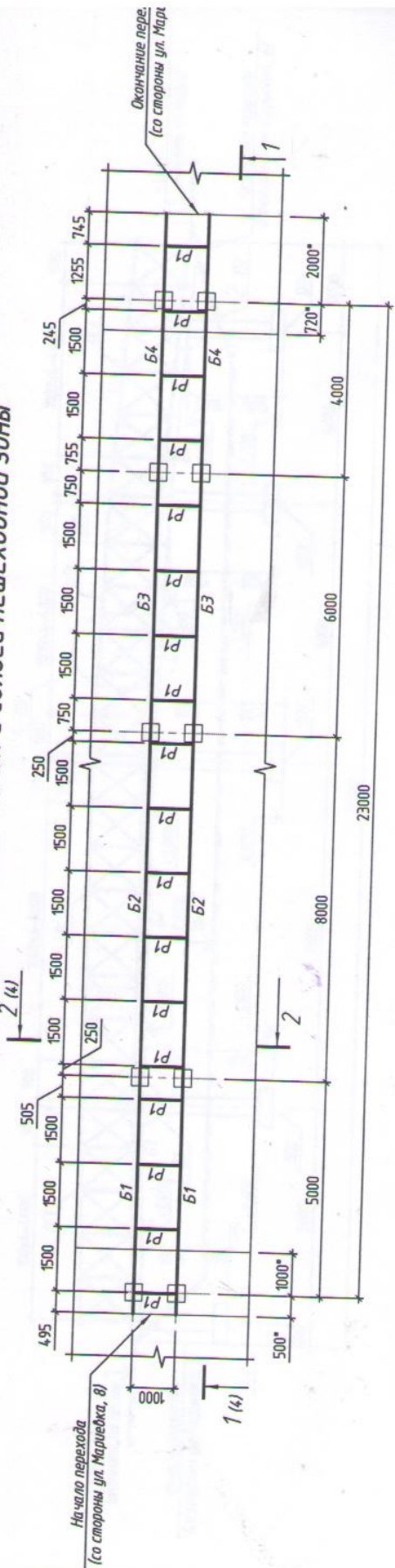
Обозначение	Наименование	Примечание
	Общие данные	
	Схема расположения железобетонных опор пешеходной зоны	
	Схема расположения балок и связей пешеходной зоны	
	Разрезы 1-1, 2-2 к листам 2, 3	
	Узлы 1... 4 к листу 4	
	Узора ОП1 к листу 2	
	Узора ОП2 к листу 2	
	Узора ОП3 к листу 4	
	Узора ОП4 к листу 2	
	Узлы закладные 301 к листам 6 ... 9	

Общие указания

- 1 Проект разработан на основании технического задания Заказчика.
- 2 За условную отметку 0,000 принята отметка для нулевой пешеходной зоны.
- 3 При производстве работ руководствоваться указаниями:
 - а) СП 4.5.13330.2012 "Земляные сооружения, основания и фундаменты";
 - б) СП 70.13330.2012 "Несущие и ограждающие конструкции";
 - в) СНиП 12-03-2001 "Безопасность труда в строительстве", часть I;
 - г) СНиП 12-04-2002 "Безопасность труда в строительстве", часть II.
- 4 При разработке рабочих чертежей расчетные нагрузки приняты согласно СП 20.13330.2011 "Нагрузки и воздействия":
 - а) постоянные нагрузки от собственного веса конструкций и грунтов приняты с коэффициентом надежности согласно требованиям таблицы 7.1;
 - б) расчетная снеговая нагрузка принята для II района - 1,2 кПа (120 кгс/м²);
 - в) расчетный скоростной напор ветра принят для III района - 0,38 кПа (23 кгс/м²);
 - г) коэффициент надежности У_f=1,43 для I тип местности Б.
- 5 Район строительства к сейсмическим не относится в соответствии со СП 14.13330.2014 "Строительство в сейсмических районах" изд. №5.
- 6 Перечень видов работ, для которых в процессе строительства должны составляться акты освидетельствования скрытых работ и промежуточной приемки ответственных конструкций:
 - а) расчет котлоидной площадки под фундаменты;
 - б) приемка готового основания после уплотнения;
 - в) освидетельствование опалубки монолитных конструкций;
 - г) устройство армирования монолитных конструкций;
 - д) устройство монолитных конструкций;
 - е) устройство гидроизоляции монолитных конструкций;
 - ж) антикоррозионная защита закладных изделий.
- 7 Антискоррозионную защиту производить в соответствии с требованиями СНиП 28.13330.2012 "Защита строительных конструкций и сооружений от коррозии" и ГОСТ 31384-2008. Элементы дощатого настила должны быть обработаны биозащитными пропитками от гниения древесины типа СЕНЕЖ или аналогичными.
- 8 Проектом предусмотрено производство работ в летнее время. При производстве работ в зимнее время руководствоваться указаниями раздела 5.11 СП 70.13330.2012 "Несущие и ограждающие конструкции" - мероприятия по производству бетонных работ при отрицательных температурах воздуха, а также СП 4.5.13330.2012 "Земляные сооружения, основания и фундаменты" - производство работ в зимних условиях.

02-19-КР	
Обустройство пешеходной зоны по ул. Мариевка, 6 - Мариевка, 8, в х. Нижние-Черны, Котельниковского муниципального района, Волгоградской области	
Изм.	Кол. ум.
Лист № док.	Лист № док.
Подп.	Дата
Общ. данные	22.03
Выполнил	22.03
Проверил	22.03
Н. контр.	22.03
ГИП	22.03
ГАП	22.03
Общие данные	
ООО "Премимум Проект" 2018 г.	

Схема расположения балок и связей пешеходной зоны



Спецификация к схеме расположения балок и связей

Поз.	Обозначение	Наименование	Кол.	Масса ед, кг.	Примечание
B1	Стo АСЧМ 20-93	Двутавр-20Б1Стo АСЧМ 20-93 L=5500	2	117,2	Балки и связи металлические
B2	Стo АСЧМ 20-93	Двутавр-20Б1Стo АСЧМ 20-93 L=7980	2	170,0	
B3	Стo АСЧМ 20-93	Двутавр-20Б1Стo АСЧМ 20-93 L=5980	2	127,4	
B4	Стo АСЧМ 20-93	Двутавр-20Б1Стo АСЧМ 20-93 L=6000	2	127,8	
P1	ГОСТ 30245-2003	Профиль 100x4 ГОСТ 30245-2003 L=1000	18	11,73	

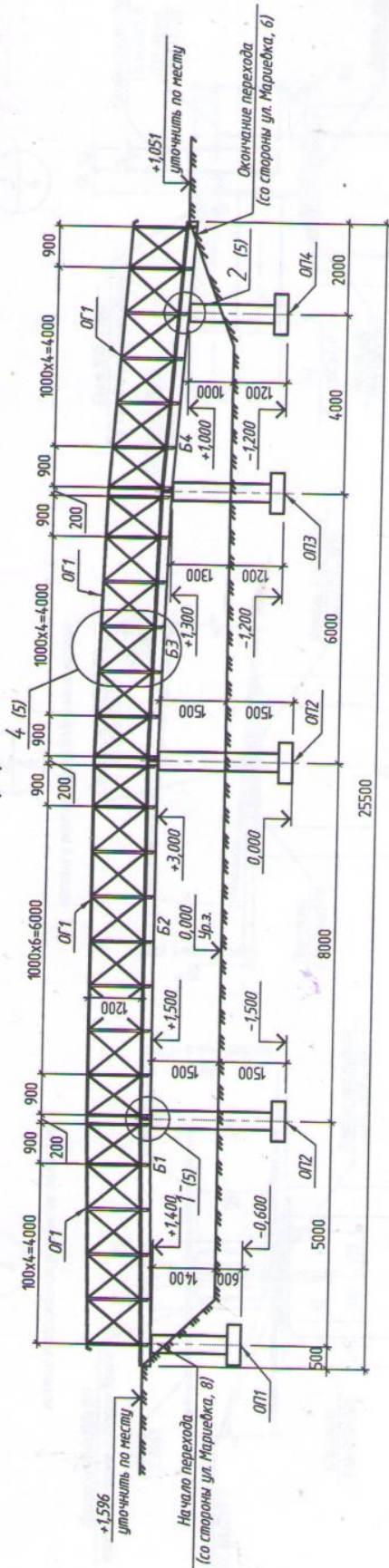
- 11 При разработке проектного предложения расчетные нагрузки приняты согласно СП 20.13330.2011 "Нагрузки и воздействия", а климатические условия приняты согласно СНиП 23-01-99 "Строительная климатология".
- а) постоянные нагрузки от собственного веса конструкций приняты с коэффициентом надежности согласно требованиям таблицы 7.1;
- б) снеговая нагрузка (расчетная) принята для III района - 1,80 кПа (180 кгс/м²) с коэффициентом надежности γ_s=1,4. Тип местности Б.
- в) расчетная температура воздуха наиболее холодной пятидневки (с обеспеченностью 0,92) - минус 25°С
- 12 Металлоконструкции запроектированы в соответствии с требованиями: СП 20.13330.2011 "Нагрузки и воздействия", СП 16.13330.2011 "Стальные конструкции".
- 13 Антискоррозионную защиту производить в соответствии с требованиями СНТ 2.03-11-99 "Защита строительных конструкций и сооружений от коррозии" и ГОСТ 12.3.005-75".
- 14 Перед нанесением защитных покрытий металлоконструкции должны быть обезжирены и очищены от загрязнений и окислов (окислы, ржавчины, шлаковых включений).
- 15 Качество очистки поверхности металлоконструкций от окислов должно соответствовать требованиям II степени очистки, а отжировых загрязнений и маркировочных надписей - I или II степени обезжиривания поверхности по ГОСТ 9.402-80".
- 16 Металлоконструкции покрыть следующими антикоррозионным составом:
грунт ГФ-021 - 2 слоя (ГОСТ 25129-82);
эмаль ПФ-115 - 2 слоя (ГОСТ 6465-76).

02-19-КР				
Обустройство пешеходной зоны по ул. Мариевка, 6 - Мариевка, 8 в х. Нижне-Копельниковского муниципального района, Волгоград.				
Изм.	Кол. ум.	Лист № док.	Подп.	Дата
Выполнил	Об-чинников			22.03
Проверил	Прокопенко			22.03
Н. контр.	Об-чинников			22.03
ГИП	Об-чинников			22.03
ГАП	Прокопенко			22.03
Схема расположения балок и связей пешеходной зоны			000 "Премчу	

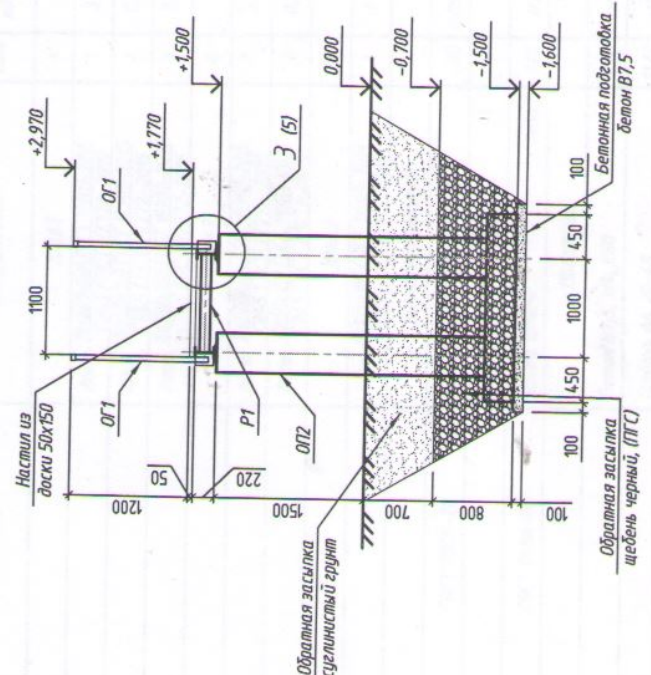
Согласовано:

Имя, № подл. Подп. и дата. Взам. инв. №

1-1



2-2



02-19-КР

Изд. № подл.		Подп. и дата	Взам. инв. №
Выполнил	Об-чинников	Подп.	Листа
Проверил	Прокопенко		П
Н. контр.	Об-чинников		
ГИП	Об-чинников		
ГАП	Прокопенко		

Обустройство пешеходной зоны по ул. Мариевка, 6 - Мариевка, 8, 8 х. Нижне-Котельничковского муниципального района, Волгоград

Разрезы 1-1, 2-2 к листам 2, 3

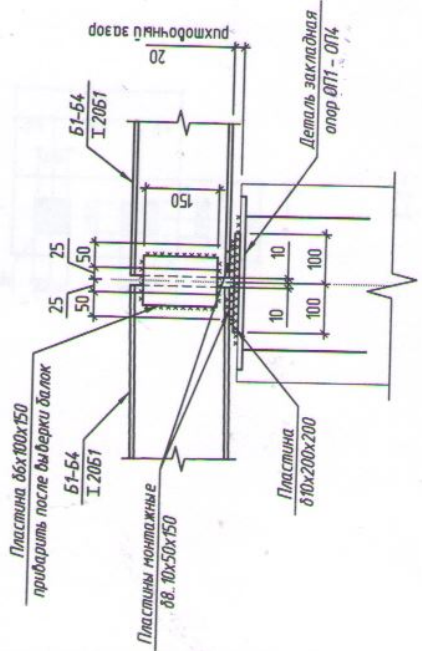
000 "Пренис"

Составлено:

Изд. № подл.	Подп. и дата	Взам. инв. №
--------------	--------------	--------------

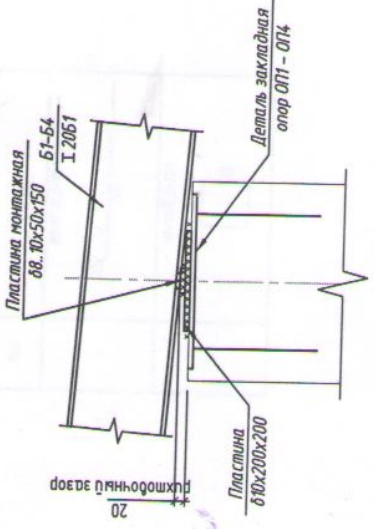
1/4

настил и ограждение условно не показаны



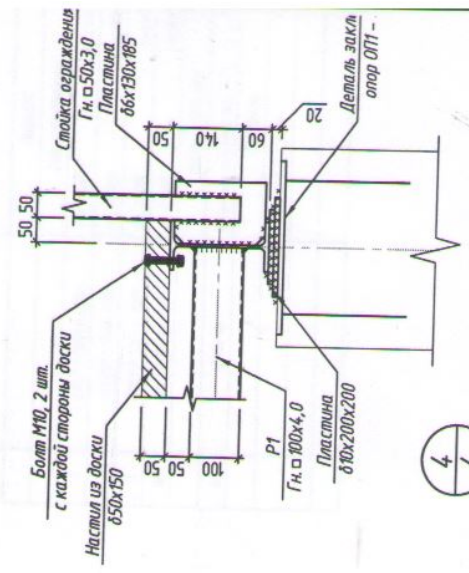
2/4

настил и ограждение условно не показаны



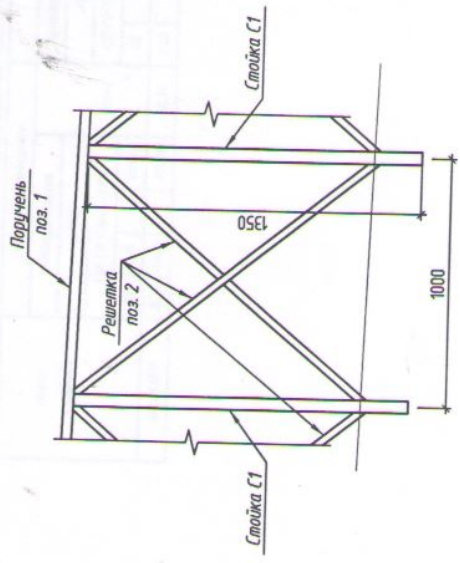
4/4

3/4



Спецификация элементов узлов 1...4

Поз.	Обозначение	Наименование	Кол.	Масса ед., кг.	Примечание
		Узел 1	6		
		Лист 10x200x200 ГОСТ 19903-2015 С245 ГОСТ 27772-2015	1	3,14	
		Лист 10x50x150 ГОСТ 19903-2015 С245 ГОСТ 27772-2015	2	0,59	
		Лист 6x100x150 ГОСТ 19903-2015 С245 ГОСТ 27772-2015	1	0,71	
		Узел 2	4		
		Лист 10x200x200 ГОСТ 19903-2015 С245 ГОСТ 27772-2015	1	3,14	
		Лист 10x50x150 ГОСТ 19903-2015 С245 ГОСТ 27772-2015	1	0,59	
		Узел 3	58		
		Лист 6x130x185 ГОСТ 19903-2015 С245 ГОСТ 27772-2015	1	1,13	
		Крепежные элементы			Комплект гаек, шайб
	ГОСТ 7805-70	Болт М10x75 ГОСТ 7805-70	680	0,05596	1,70
	ГОСТ 8486-86	Доска 150x50	170	0,01	
		Материал			бетонная подготовка
		Бетон В7,5, W4, F50	1,20	МЗ	
		Щебень фр. 20-40	11,60	МЗ	обратная засыпка



02-19-КР

Обустройство пешеходной зоны по ул. Маршьева, 6 - Маршьева, 8, в х. Нижние-Котельничского муниципального района, Волгоград

Изм.	Кол. уч.	Лист	№ док.	Подп.	Дата	Стадия	Л
					22.03		
					22.03		
					22.03		
					22.03		

Учлы 1...4

000 "Прениц"

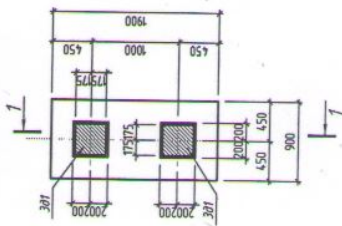
Составлено:

Взам. инв. №

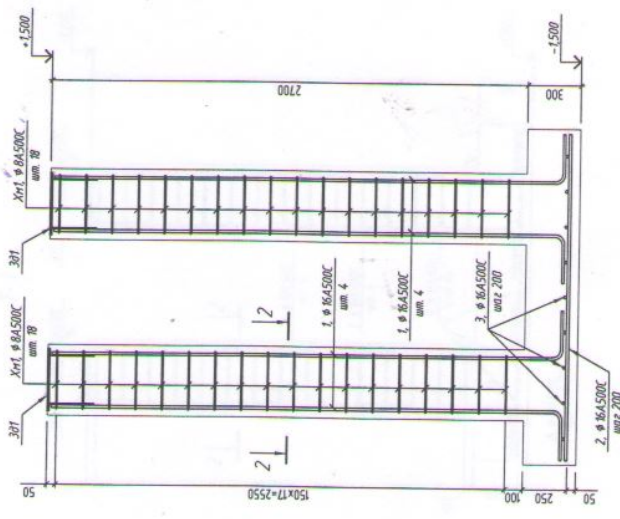
Лодн. и дата

Инд. № подл.

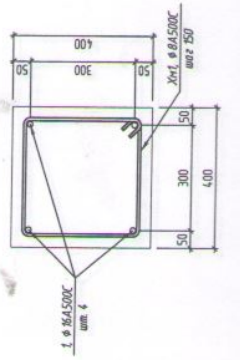
Опора ОП2



1-1



2-2



Спецификация опоры ОП2

Поз.	Обозначение	Наименование
		Опора ОП2
		Детали изготовления
1	ГОСТ Р 52544-2006	Ø16 А500С
2	ГОСТ Р 52544-2006	Ø16 А500С
3	ГОСТ Р 52544-2006	Ø16 А500С
Хм1	ГОСТ Р 52544-2006	Ø8 А500С
		Изделия закладные
301	лист 10	Изделия закладные 301
		Материалы
		Бетон В20, М6, Г150

Ведомость деталей

Поз.	Экземпляр
1	Ø16 А500С, L=3180
Хм1	Ø8 А500С, L=800

Ведомость расхода стали на элемент, кг.

Марка элемента	Изделия арматурные		Изделия закладные	
	Арматура класса А500С	Проект марки С245	Арматура класса А500С	Проект марки С245
Опора ОП2	ГОСТ Р 52544-2006	Всего	ГОСТ Р 52544-2006	ГОСТ Р 52544-2006
	Ø16	Ø16	Ø8	Ø8
	2124	66,82	88,06	88,06
		Итого		Итого
		0,60		0,60
		9,62		9,62
		9,6		9,6

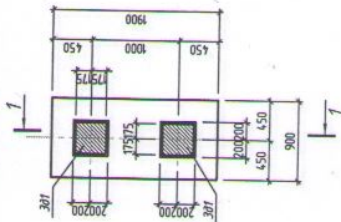
Составлено

МШ № подл. Взам инв. № Листов и дата

Мен.	Кол. уч.	Лист	№ док.	Подп.	Дата
					22.03
					22.03
					22.03
					22.03

02-19-КР
Обустройство пешеходной
по ул. Маршала, 6 - Маршала, в. в.
Копельниковского муниципального района

Опора ОПЗ



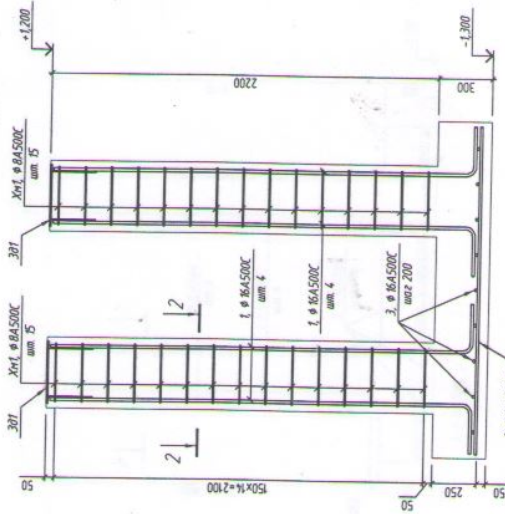
Ведомость деталей

Поз.	Элемент
1	Элемент #16 A500C, L=2680 3100 200
Хит	#8 A500C, L=1500 340

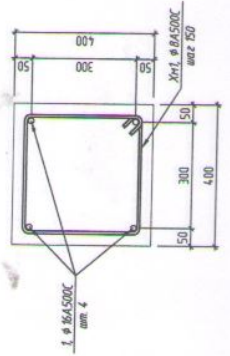
Спецификация опоры ОПЗ

Поз.	Обозначение	Наименование
		Опора ОПЗ
		Детали изготовления
1	ГОСТ Р 52544-2006	#16 A500C L=2680
2	ГОСТ Р 52544-2006	#16 A500C L=1850
3	ГОСТ Р 52544-2006	#16 A500C L=1850
Хит	ГОСТ Р 52544-2006	#8 A500C L=1500
301	лист 10	Инделье закладное 301
		Металлолом
		Бетон В20, М6, F50

1-1



2-2



Ведомость расхода стали на элемент, кг.

Марка Элемент	Издания арматуры		Издания закладные	
	Арматура класса	Арматура марки	Арматура класса	Прокат марки
Опора ОПЗ	A500C	A500C	A500C	C245
	ГОСТ Р 52544-2006	ГОСТ Р 52544-2006	ГОСТ Р 52544-2006	ГОСТ 9903-2016
	#16	#16	#8	#10
	17,70	60,50	78,70	0,60
			78,70	0,60
				9,62
				9,62

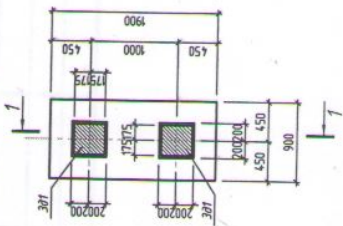
02-19-KF

Обустройство пешеходной дорожки по ул. Мирная, 6 - Мирная, 8, в Котельниковского муниципального района

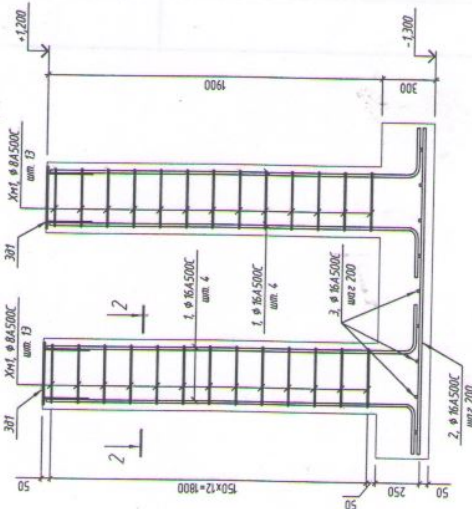
Изм.	Кол. упр.	Лист	№ док.	Год	Дата
Выполнил					22.03
Проверил					22.03
Н. контр.					22.03
ГМП					22.03
ГАП					22.03

Опора ОПЗ
Лист 2

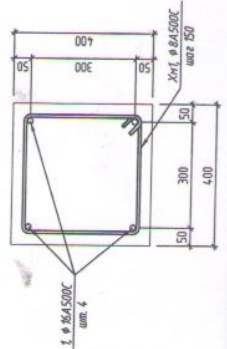
Опора ОП4



1-1



2-2



Спецификация опоры ОП4

Поз.	Обозначение	Наименование
Детали ОП4		
1	ГОСТ Р 52544-2006 Ø 8 A500C L=2300	А500С
2	ГОСТ Р 52544-2006 Ø 8 A500C L=1850	А500С
3	ГОСТ Р 52544-2006 Ø 8 A500C L=650	А500С
Хм1	ГОСТ Р 52544-2006 Ø 8 A500C L=1500	А500С
301	лист 10	Изделия заводные З01
		Исполнение
		Бетон В20, W6, F150

Ведомость расхода стали на элемент, кг.

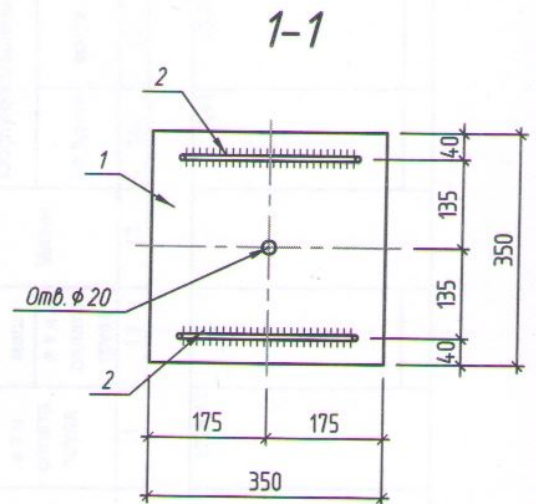
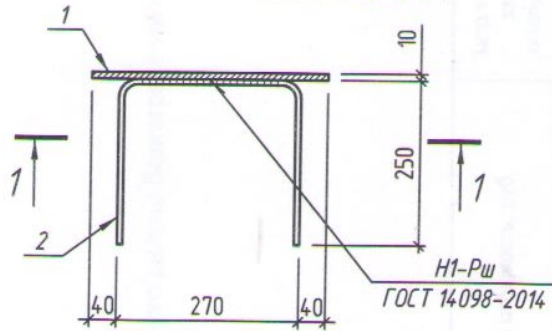
Марка элементы	Изделия арматурные				Изделия заводные	
	Арматура класса A500C		Всего	Прокат марки С245		
	Ø 8	Ø 8		Ø 8	Итого	
Опора ОП4	15,34	56,71	72,08	0,60	9,62	
			72,08	0,60	9,6	

Ведомость деталей

Поз.	Элемент
1	Ø 8 A500C, L=2300
Хм1	Ø 8 A500C, L=1500

02-19-КР													
Объединено генеральное													
по ул. Нарвская, 6 – Нарвская, в. о.з.													
Котельничского муниципального района.													
Изм.	Кол.	Ил.	Лист	№ дел.	Лист	Дата						С	
							Выполнил	Проверил	Н. контр.	ГМП			С
												22.03	
												22.03	
												22.03	
												22.03	
												22.03	
												22.03	
Опора ОП4													
к листу 2													
ОС													

Изделие закладное Зд1



Спецификация изделия закладного Зд1

Поз.	Обозначение	Наименование	Кол.	Масса ед., кг.	Примечание
		<i>Изделие закладное Зд1</i>		10,22	
1	ГОСТ 19903-2015	Лист 10x350x350 ГОСТ 19903-2015 С245 ГОСТ 27772-2015	1	9,62	
2	ГОСТ Р 52544-2006	φ8 А500С L=770	2	0,30	

Согласовано:

Взам. инв. №

Подп. и дата

Инв. № подл.

Изм.	Кол. уч.	Лист	№ док.	Подп.	Дата

02-19-КР

Обустройство пешеходной зоны
по ул. Мариевка, 6 - Мариевка, 8, в х. Нижние-Черни,
Котельниковского муниципального района, Волгоградской области

Стадия	Лист	Листов
П	10	

Выполнил	Обчинников	<i>[Signature]</i>	22.03
Проверил	Прокопенко	<i>[Signature]</i>	22.03
Н. контр.	Обчинников	<i>[Signature]</i>	22.03
ГИП	Обчинников	<i>[Signature]</i>	22.03
ГАП	Прокопенко	<i>[Signature]</i>	22.03

Изделие закладное Зд1
к листам 6 ... 9

ООО "Премиум Проект" 2018 г.

Формат А4

СОГЛАСОВАНО:

УТВЕРЖДАЮ:

___ 2019 г.

___ 2019 г.

Пимено-Чернянское сельское поселение
(наименование стройки)

ЛОКАЛЬНЫЙ СМЕТНЫЙ РАСЧЕТ № 1
(локальная смета)

на Ремонт пешеходной зоны по улице Мариевка,6-Мариевка,8 в х. Нижние-Черни Котельниковского муниципального района Волгоградской области

Основание:

Сметная стоимость строительных работ _____ 546,141 тыс. руб.
 Средства на оплату труда _____ 66,250 тыс. руб.
 Сметная трудоемкость _____ 466,32 чел. час
 Составлен(а) в текущих (прогнозных) ценах по состоянию на 4 квартал 2019 г.

№ пп	Обоснование	Наименование работ и затрат	Ед. изм.	Кол.	Стоимость единицы, руб.				Общая стоимость, руб.				Затр. тр. раб-х не занятых обслуж.-машин	
					Всего	Экспл. маш.	Мат-ы	Обоснование, индекс	Всего	в т.ч. оплата труда	Экспл. маш.	Мат-ы		на ед-цу
1	2	3	4	5	6	7	8	9	10	11	12	13	14	15
Раздел 1.														
1	ТЕР01-02-119-02 Приказ Минстроя России от 11.11.15 №800/пр	Расчистка площадей от кустарника и мелколесья вручную: при средней поросли	100 м2	3	575,27			ТЕР01-02-119-02 4кв2018г к ТЕР ред 2014 ОЗП=15,46	1725,81	1725,81			4,43	13,29
					575,27									

1	2	3	4	5	6	7	8	9	10	11	12	13	14	15
2	ТЕР47-01-001-01 Приказ Минстроя России от 11.11.15 №800/пр	3 Планировка участка: механизированным способом	100 м2	3	191,34	191,34		ТЕР47-01-001-01 4кв2018г к ТЕР ред 2014 ЭМ=8,33; ЗПМ=15,46	574,02		574,02			
						49,32					147,96		0,28	0,84
4	ТЕР01-01-031-02 Приказ Минстроя России от 11.11.15 №800/пр	Разработка грунта с перемещением до 10 м бульдозерами мощностью: 96 кВт (130 л.с.), группа грунтов 2	1000 м3 грунта	0,3	10522,83	10522,83		ТЕР01-01-031-02 4кв2018г к ТЕР ред 2014 ЭМ=7,57; ЗПМ=15,46	3156,85		3156,85			
						2263,5					679,05		11	3,3
5	ТЕР01-01-031-10 Приказ Минстроя России от 11.11.15 №800/пр	При перемещении грунта на каждые последующие 10 м добавлять: к расценке 01-01-031-02	1000 м3 грунта	0,3	8839,19	8839,19		ТЕР01-01-031-10 4кв2018г к ТЕР ред 2014 ЭМ=7,57; ЗПМ=15,46	2651,76		2651,76			
						1901,27					570,38		9,24	2,77
6	ТЕР01-02-057-02 Приказ Минстроя России от 11.11.15 №800/пр	Разработка грунта вручную в траншеях глубиной до 2 м без креплений с откосами, группа грунтов: 2	100 м3 грунта	0,15	18284,85	18284,85		ТЕР01-02-057-02 4кв2018г к ТЕР ред 2014 ОЗП=15,46	2742,73		2742,73		154	23,1
						18284,85								
7	ТЕР08-01-002-02 Приказ Минстроя России от 11.11.15 №800/пр	Обратная засыпка пазух опор щебнем	1 м3 основания	11,6	2601,37	276,29	2026,7	ТЕР08-01-002-02 4кв2018г к ТЕР ред 2014 ОЗП=15,46; ЭМ=6,64; ЗПМ=15,46; МАТ=8,66	30175,89		3461,21	23509,72	2,4	27,84
						18284,85								
						298,38	84,57				981,01		0,54	6,26
8	408-0021	Щебень из природного камня для строительных работ марка 400, фракция 5(3)-10 мм	м3	-15,08	1555,99		1555,99		-23464,33					

1	2	3	4	5	6	7	8	9	10	11	12	13	14	15
9	Прайс-лист	Щебень строительный 20-40мм	Т	19	2200				41800			41800		15
10	ТЕР01-02-061-02 Приказ Минстроя России от 11.11.15 №800/пр	Засыпка вручную траншей, пазах котлованов и ям, группа грунтов: 2	100 м3 грунта	0,09	11090,08			ТЕР01-02-061-02 4кв2018г к ТЕР ред 2014 ОЗП=15,46	998,11	998,11		41800	97,2	8,75
11	ТЕР01-02-005-01 Приказ Минстроя России от 11.11.15 №800/пр	Уплотнение грунта пневматическими трамбовками, группа грунтов: 1-2	100 м3 уплотненого грунта	0,09	3062	1434,83		ТЕР01-02-005-01 4кв2018г к ТЕР ред 2014 ОЗП=15,46; ЭМ=6,44; ЗПМ=15,46	275,58	146,45	129,13		12,53	1,13
12	ТЕР08-01-002-01 Приказ Минстроя России от 11.11.15 №800/пр	Устройство основания под фундаменты: песчаного	1 м3 основани я	2	1627,17	465,81	573,23	ТЕР08-01-002-01 4кв2018г к ТЕР ред 2014 ОЗП=15,46; ЭМ=6,7; ЗПМ=15,46; МАТ=4,67	2040,46	571,72	41,92	1146,46	3,04	0,27
					1020,23	161,14					322,28		2,3	4,6
13	ТЕР06-01-001-01 Приказ Минстроя России от 11.11.15 №800/пр	Устройство бетонной подготовки	100 м3 бетона, бутобето на и железобе тона в деле	0,012	285,86	46,23	307772,5	ТЕР06-01-001-01 4кв2018г к ТЕР ред 2014 ОЗП=15,46; ЭМ=7,2; ЗПМ=15,46; МАТ=6,14	4124,83	256,46	92,46	3693,27	0,29	0,58
					343735,8	14591,38					175,1		180	2,16
14	401-0061	Бетон тяжелый, крупность заполнителя 20 мм, класс В3,5 (М50)	м3	-1,224	21371,9	3703,91					44,45			
					2921,76				-3576,23					0,22
15	Прайс-лист	Бетон тяжелый М350	м3	1,3	8000		8000		10400			10400		

1	2	3	4	5	6	7	8	9	10	11	12	13	14	15
16	ТЕР06-01-001-05 Приказ Минстроя России от 11.11.15 №800/пр	Устройство железобетонных фундаментов и опор: до 3 м3	100 м3 бетона, бутобето на и железобе тона в деле	0,063	686540	26371,74	558110,7	ТЕР06-01-001-05 4кв2018г к ТЕР ред 2014 ОЗП=15,46; ЭМ=7,43; ЗПМ=15,46; МАТ=6,46	43252,02	6429,62	1661,42	35160,98	785,88	49,51
17	ТССЦ-102-0061	Доски обрезные хвойных пород длиной 4-6,5 м, шириной 75-150 мм, толщиной 44 мм и более, III сорта	м3	-0,0466	102057,5	6426,1	6329,8		-294,97		404,84	-294,97	31,3	1,97
18	ТССЦ-203-0511	Щиты из досок толщиной 25 мм	м2	-4,038	315,09		315,09		-1272,33			-1272,33		
19	ТССЦ-204-0100	Горячекатаная арматурная сталь класса А-I, А-II, А-III	т	-0,2835	38295,43		38295,43		-10856,75			-10856,75		
20	ТССЦ-401-0066	Бетон тяжелый, крупность заполнителя 20 мм, класс В15 (М200)	м3	-6,395	3469,5		3469,5		-22187,45			-22187,45		
21	Прайс-лист	Арматура диам.8 мм	мп	93	22,6		22,6		2101,8			2101,8		
22	Прайс-лист	Арматура диам.16 мм	мп	306	86,8		86,8		26560,8			26560,8		
23	Прайс-лист	Доска 50x150	м3	3	13100		13100		39300			39300		
24	Прайс-лист	Бетон тяжелый М350	м3	6,4	8000		8000		51200			51200		
25	ТЕР06-01-015-08 Приказ Минстроя России от 11.11.15 №800/пр	Установка закладных деталей весом: до 20 кг	1 т	0,052	58305,94	298,51	49279,49	ТЕР06-01-015-08 4кв2018г к ТЕР ред 2014 ОЗП=15,46; ЭМ=8,63; ЗПМ=15,46; МАТ=7,02	3031,91	453,85	15,52	2562,54	63,22	3,29
26	ТЕР08-01-003-07 Приказ Минстроя России от 11.11.15 №800/пр	Гидроизоляция боковая обмазочная битумная в 2 слоя по выровненной поверхности бутовой кладки, кирпичу, бетону	100 м2 изолирует мой поверхно сти	0,4	8727,94	30,92	7389,03	ТЕР08-01-003-07 4кв2018г к ТЕР ред 2014 ОЗП=15,46; ЭМ=8,12; МАТ=4,98	4354,26	1228,39	170,26	2955,61	0,15	0,01
					10885,65	425,65							21,2	8,48

1	2	3	4	5	6	7	8	9	10	11	12	13	14	15
27	ТЕР09-03-003-01 Приказ Минстроя России от 11.11.15 №800/пр	Монтаж балок на отметке до 25 м массой: до 1,0 т	1 т конструкций	1,1	3070,97 7273,22	3908,64	1125,66	ТЕР09-03-003-01 4кв2018г к ТЕР ред 2014 ОЗП=15,46; ЭМ=8,52; ЗПМ=15,46; МАТ=7,52	8000,54	2462,81	4299,5	1238,23	16,02	17,62
28	Прайс-лист	Балки двугаврового сечения	мп	51	2238,92 1300	692,45	1300		66300		761,7	66300	3,35	3,69
29	Прайс-лист	Лист толщ.10мм	кг	45	65,5		65,5		2947,5			2947,5		
30	ТЕР09-03-014-01 Приказ Минстроя России от 11.11.15 №800/пр	Монтаж связей для пролетов: до 24 м при высоте: до 25 м	1 т конструкций	0,212	15580,3	4118,87	3038,2	ТЕР09-03-014-01 4кв2018г к ТЕР ред 2014 ОЗП=15,46; ЭМ=8,45; ЗПМ=15,46; МАТ=7,43	3303,02	1785,72	873,2	644,1	63,28	13,42
31	Прайс-лист	Связи поперечные Р1 100х100х4	мп	18	8423,23 625	789,08	625		11250		167,29	11250	3,82	0,81
32	ТЕР09-05-003-01 Приказ Минстроя России от 11.11.15 №800/пр	Постановка болтов: строительных с гайками и шайбами	100 шт. болтов	6,8	1665,02	22,09		ТЕР09-05-003-01 4кв2018г к ТЕР ред 2014 ОЗП=15,46; ЭМ=9,09	11322,14	11171,93	150,21		11,9	80,92
33	Прайс-лист	Болты строительные с гайками и шайбами	шт	680	1642,93 12,5		12,5		8500			8500		
34	ТЕР10-01-083-07 Приказ Минстроя России от 11.11.15 №800/пр	Устройство настила: рабочего толщиной 50 мм сплошного	100 м2 покрытия	0,26	45701,23	1695,05	39682,79	ТЕР10-01-083-07 4кв2018г к ТЕР ред 2014 ОЗП=15,46; ЭМ=8,46; ЗПМ=15,46; МАТ=5,39	11882,32	1124,08	440,71	10317,53	32,48	8,44
					4323,39	240,71					62,58		1,17	0,3

1	2	3	4	5	6	7	8	9	10	11	12	13	14	15
35	102-0057	Доски обрезные хвойных пород длиной 4-6,5 м, шириной 75-150 мм, толщиной 32-40 мм, III сорта	м3	-1,365	6158,44		6158,44		-8406,27			-8406,27		
36	Прайс-лист	Доска 50x150	м3	1,4	13100		13100		18340			18340		
37	ТЕР09-03-040-01 Приказ Минстроя России от 11.11.15 №800/лр	Монтаж защитного ограждения	1 Т конструкций	0,934	15420	422,74	2285,89	ТЕР09-03-040-01 4кв2018г к ТЕР ред 2014 ОЗП=15,46; ЭМ=7,41; ЗПМ=15,46; МАТ=7,46	14402,28	11872,42	394,84	2135,02	94,29	88,07
38	Прайс-лист	Труба 60x40x3	Т	0,22	52780	24,74	52780		11611,6		23,11	11611,6	0,12	0,11
39	Прайс-лист	Труба 50x50x3	Т	0,333	52500		52500		17482,5			17482,5		
40	Прайс-лист	Труба 30x30x3	Т	0,381	62000		62000		23622			23622		
41	ТЕР15-04-025-03' Приказ Минстроя России от 11.11.15 №800/лр	Улучшенная окраска масляными составами по дереву: настила	100 м2 окрашив аемой поверхно сти	0,26	11447,02	86,37	4268,68	ТЕР15-04-025-03 4кв2018г к ТЕР ред 2014 ОЗП=15,46; ЭМ=9,12; ЗПМ=15,46; МАТ=4,93	2976,23	1843,91	22,46	1109,86	51,37	13,36
42	ТЕР13-03-002-04 Приказ Минстроя России от 11.11.15 №800/лр	Огрунтовка металлических поверхностей за один раз: грунтовкой ГФ-021	100 м2 окрашив аемой поверхно сти	1,34	1665,66	33,93	770,61	ТЕР13-03-002-04 4кв2018г к ТЕР ред 2014 ОЗП=15,46; ЭМ=5,76; ЗПМ=15,46; МАТ=3,18	2231,98	1153,9	1,08	1032,61	0,02	0,01
43	113-0021	Грунтовка ГФ-021 красно-коричневая	Т	-0,0161	51648,45	1,55	51648,45		-831,54		2,08	-831,54	0,01	0,01
44	Прайс-лист	Грунтовка по металлу	кг	30	94		94		2820			2820		

1	2	3	4	5	6	7	8	9	10	11	12	13	14	15
45	ТЕР15-04-030-04 Приказ Минстроя России от 11.11.15 №800/пр	Масляная окраска металлических конструкций, количество окрасок 2	100 м2 окрашиваемой поверхности	1,34	11371,34	24,77	1766,94	ТЕР15-04-030-04 4кв2018г к ТЕР ред 2014 ОЗП=15,46; ЭМ=9,14; ЗПМ=15,46; МАТ=3,92	15237,6	12836,7	33,19	2367,71	71,06	95,22
46	ТССЦ-101-0456	Краски цветные, готовые к применению для внутренних работ МА-25 розово-бежевая, светло-бежевая, светло-серая	т	-0,033	9579,63 58522,88	2,01	58522,88	-1931,26	-1931,26	2,69		-1931,26	0,01	0,01
47	Прайс-лист	Краска по металлу глянцевая	кг	33	134		134	4422	4422			4422		
Итого прямые затраты по смете в текущих ценах														
Накладные расходы														
Сметная прибыль														
Итого по смете:														
Земляные работы, выполняемые по другим видам работ (подготовительным, сопутствующим, укрепительным)														
Озеленение. Защитные лесонасаждения														
Земляные работы, выполняемые механизированным способом														
Земляные работы, выполняемые ручным способом														
Конструкции из кирпича и блоков														
Отделочные работы														
Бетонные и железобетонные монолитные конструкции в промышленном строительстве														
Строительные металлические конструкции														
Деревянные конструкции														
Защита строительных конструкций и оборудования от коррозии														
Итого														
В том числе:														
Материалы														
Машины и механизмы														
ФОТ														
									434297,41	62265,82	18320,88	353710,7		466,32
									64887,91		3984,21			21,16
									46955,35					
									3883,07					13,29
									877,33					
									8169					0,84
														1,13
									8416,89					6,34
									49366,88					31,85
														40,92
									354971,45					6,84
														108,58
									25125,44					0,02
														54,96
									86456,69					2,2
														200,03
									5623,91					4,61
														8,44
									3250,01					0,3
														7,12
									546140,67					0,01
														466,32
														21,16
									353710,71					
									18320,88					
									66250,03					

Центр ГРАНД

1	2	3	4	5	6	7	8	9	10	11	12	13	14	15
	Накладные расходы								64887,91					
	Сметная прибыль								46955,35					
	ВСЕГО по смете								546140,67					466,32
														21,16

Составил: _____
(должность, подпись, расшифровка)

Проверил: _____
(должность, подпись, расшифровка)

