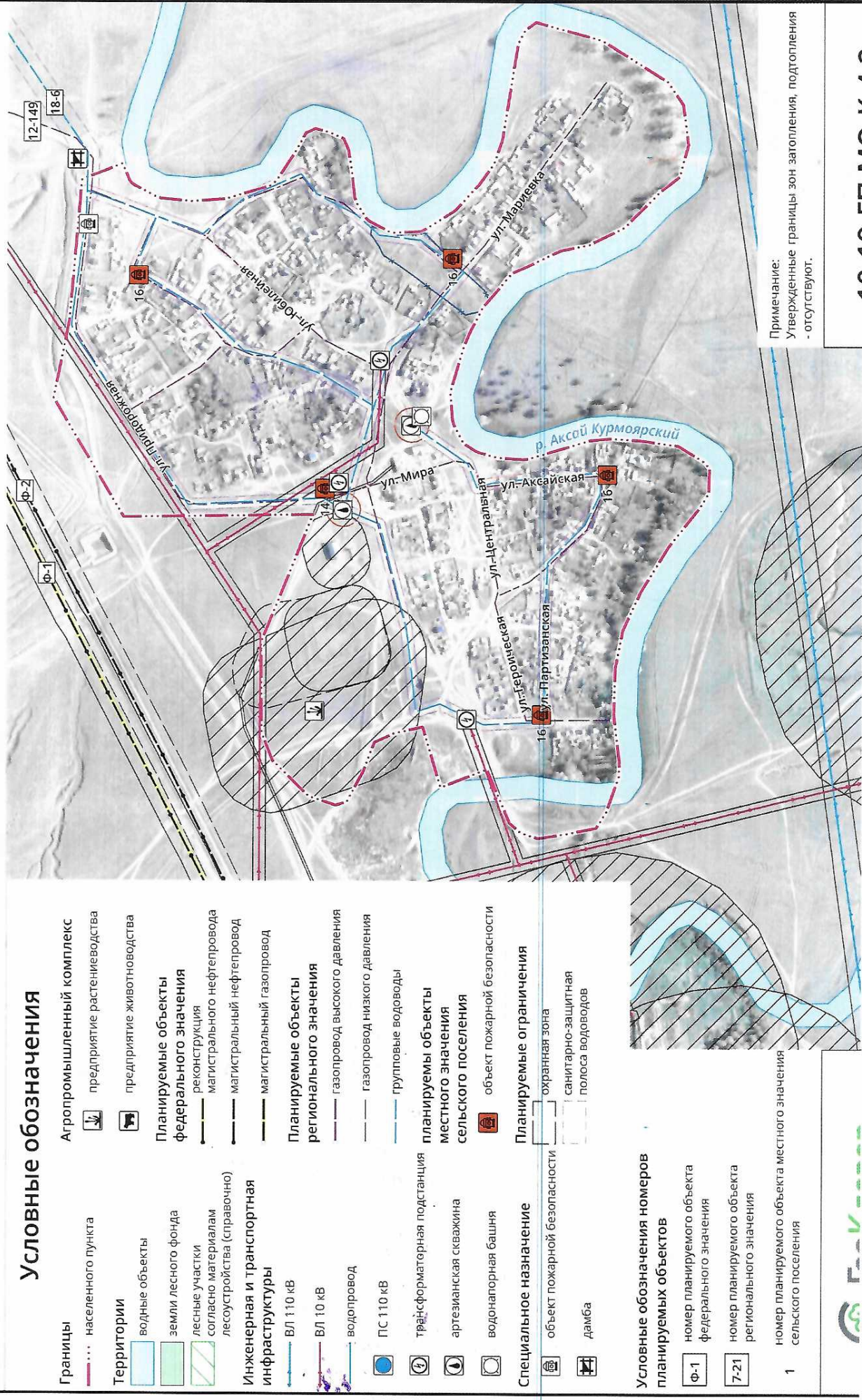


Котельниковского муниципального района Волгоградской области

Карта территорий, подверженных риску возникновения чрезвычайных ситуаций природного и техногенного характера Пимено-Чернянского сельского поселения
 Фрагмент территории в отношении х. Нижние Черни. М 1:5000



Условные обозначения

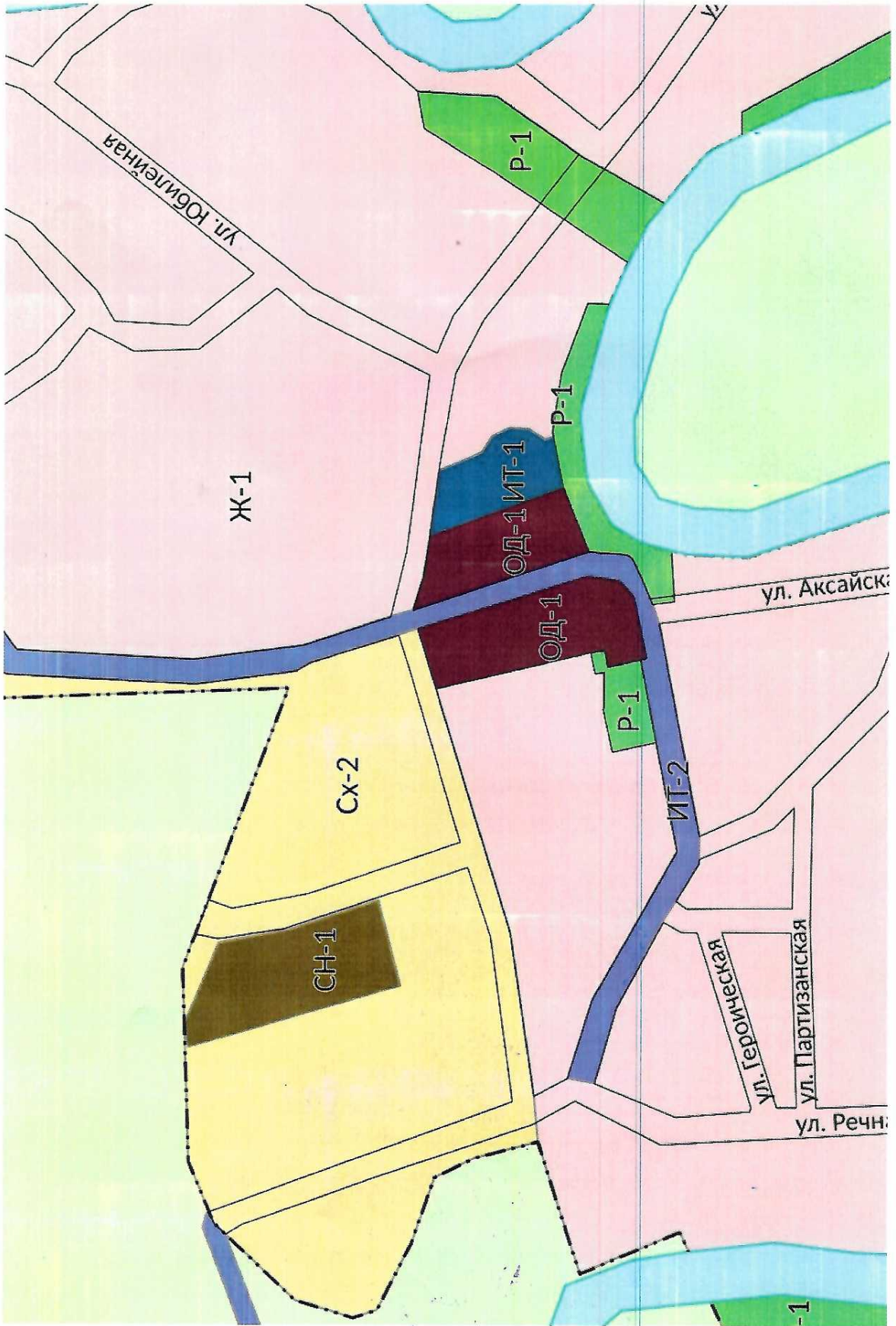
- | | |
|---|--|
| Границы | Агропромышленный комплекс |
| населенного пункта | предприятие растениеводства |
| Территории | предприятие животноводства |
| водные объекты | Планируемые объекты федерального значения |
| земли лесного фонда | реконструкция |
| лесные участки согласно материалам лесоустройства (справочно) | магистрального нефтепровода |
| Инженерная и транспортная инфраструктура | магистральный нефтепровод |
| ВЛ 110 кВ | магистральный газопровод |
| ВЛ 10 кВ | Планируемые объекты регионального значения |
| водопровод | газопровод высокого давления |
| ПС 110 кВ | газопровод низкого давления |
| трансформаторная подстанция | групповые водоводы |
| артезианская скважина | Планируемые объекты местного значения сельского поселения |
| водонапорная башня | объект пожарной безопасности |
| Специальное назначение | Планируемые ограничения |
| объект пожарной безопасности | охранная зона |
| дамба | санитарно-защитная полоса водоводов |

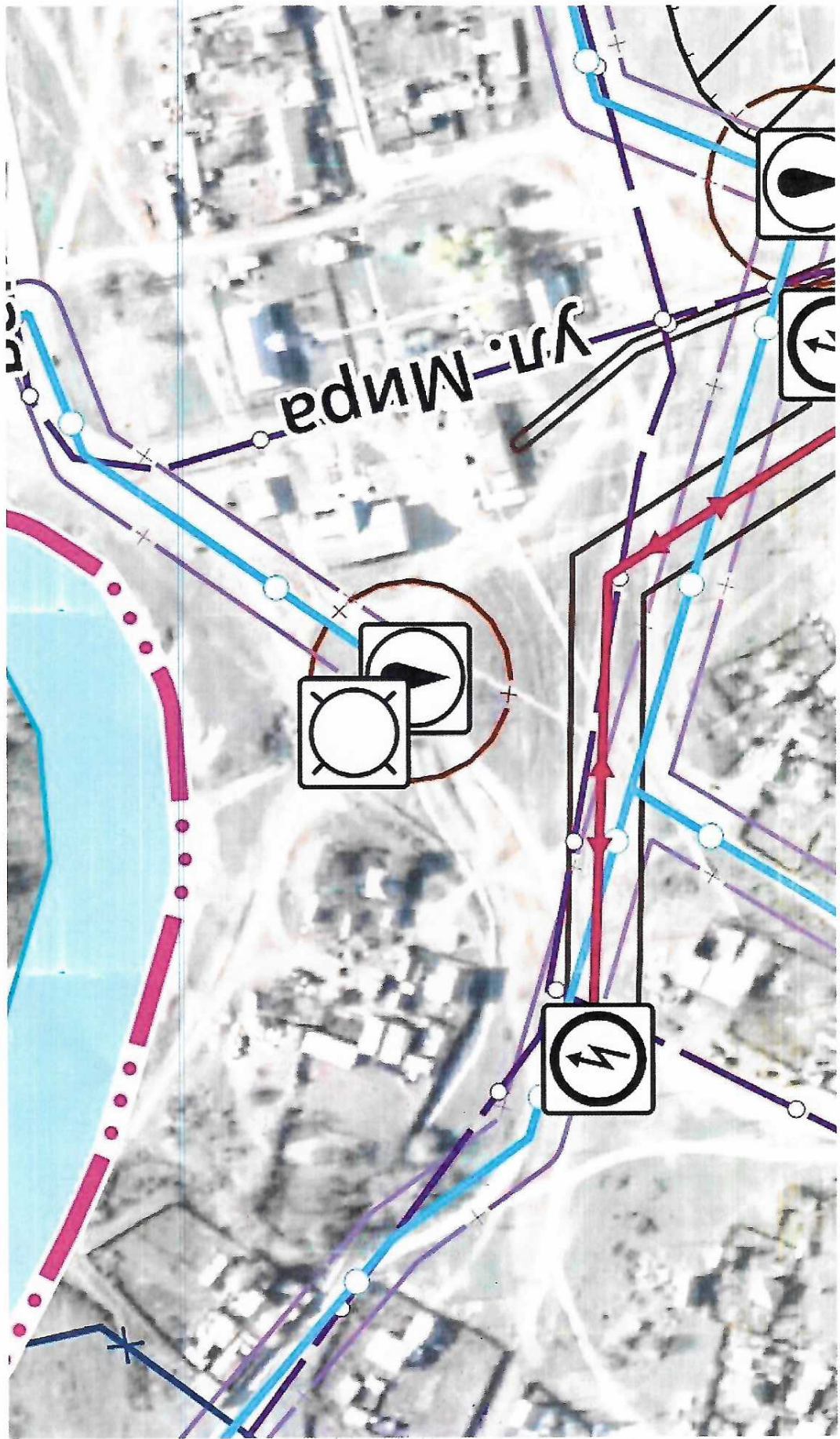
Условные обозначения номеров планируемых объектов

- | | |
|------|--|
| Ф-1 | номер планируемого объекта федерального значения |
| 7-21 | номер планируемого объекта регионального значения |
| 1 | номер планируемого объекта местного значения сельского поселения |

Примечание:
 Утвержденные границы зон загопления, подгопления - отсутствуют.







План границ объекта



№ 60

Используемые условные знаки и обозначения:

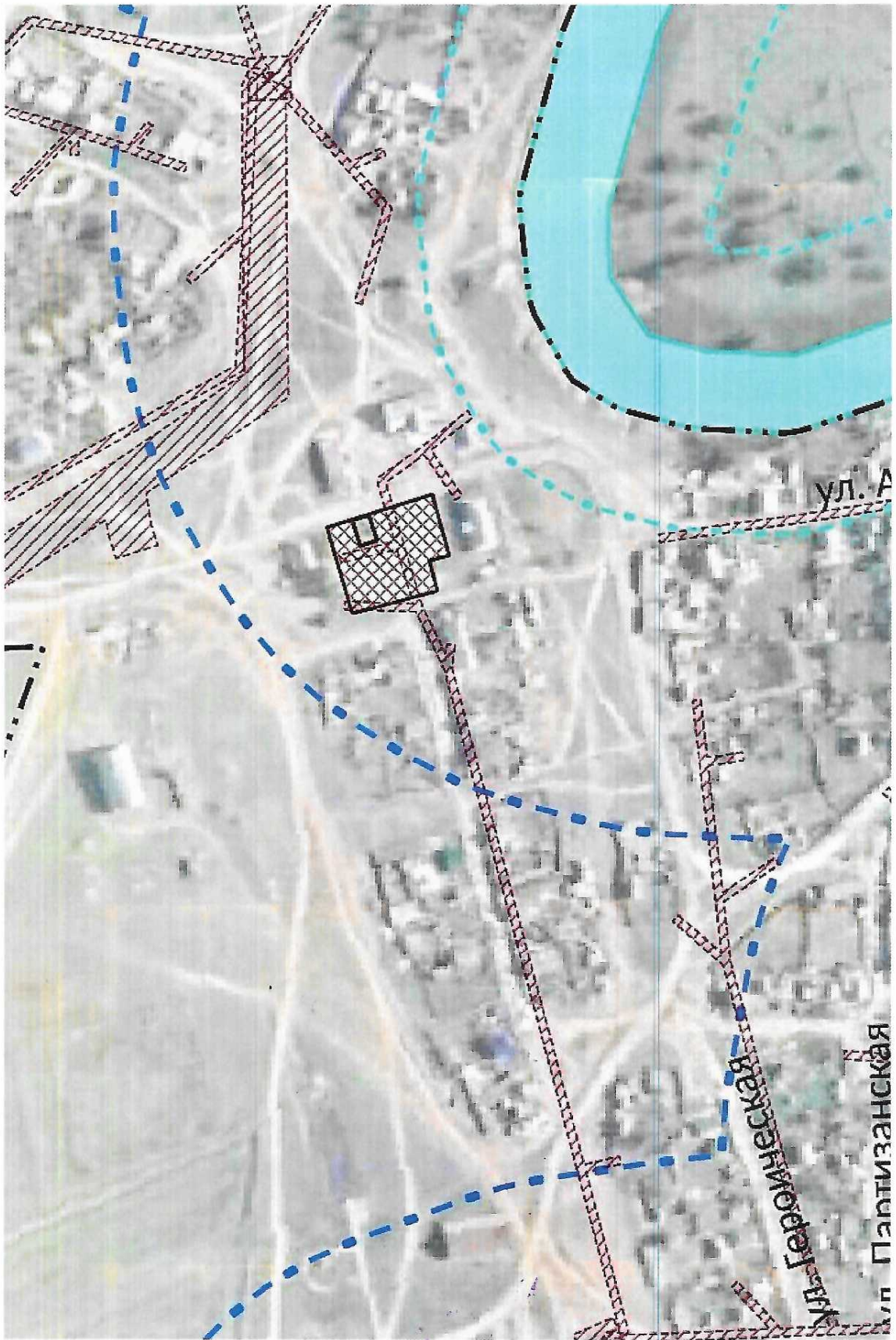
- . 1 - характерная точка контура, сведения о которой позволяют однозначно определить её на местности
- (orange line) - вновь образованная часть контура, сведения о которой достаточны для определения её местоположения
- (black line) - существующая часть контура, имеющиеся в ЕГРН сведения о которой достаточны для определения её местоположения

Подпись _____ Дата «16» ноября 2020 г.

Масштаб 1:5000

Место для оттиска печати (при наличии) лица, составившего описание местоположения границ объекта





Нижнеяблочное
сельское поселение

Чилековское
сельское поселение

Котельниковское
сельское поселение

Выпасновское
сельское поселение

Попереченское
сельское поселение

УСЛОВНЫЕ ОБОЗНАЧЕНИЯ

- Границы**
- Границы населенных пунктов
 - Границы сельских поселений
- Территории**
- Водные объекты
 - Лесной фонд
- Зоны с особыми условиями использования территории**
- Охранная зона инженерных коммуникаций
 - Вспомогательная зона
 - Прибрежная защитная полоса
 - Второй пояс ЗСО источника питьевого водоснабжения
 - Третий пояс ЗСО источника питьевого водоснабжения
 - Территория объекта культурного наследия
 - Зона охраны объекта культурного наследия
 - Санитарно-защитная зона предприятий, сооружений и иных объектов
 - Охранная зона линейных и сооружений связи и линий и сооружений радиорелейной связи
 - Охранная зона геодезического пункта
 - Зона резервирования земель
 - Зона глубинного оздоровления
 - Природоохранная территория
 - Природоохранная зона
 - Ограниченный угодья
- Фрагменты**
- Фрагмент к. Пимено-Черни
 - Фрагмент ж/д станция Греченки
 - Фрагмент к. Нижние Черны

Итого		1	
№ п/п	Наименование	Единица измерения	Значение
1
2
3
4
5
6
7
8
9
10
11
12
13
14
15
16
17
18
19
20
21
22
23
24
25
26
27
28
29
30
31
32
33
34
35
36
37
38
39
40
41
42
43
44
45
46
47
48
49
50
51
52
53
54
55
56
57
58
59
60
61
62
63
64
65
66
67
68
69
70
71
72
73
74
75
76
77
78
79
80
81
82
83
84
85
86
87
88
89
90
91
92
93
94
95
96
97
98
99
100